

COMMUNE DE CABASSE

Place de la République
83340 CABASSE

**PROCEDURES D'AUTORISATION ET DE DECLARATION D'UTILITE
PUBLIQUE (DUP) DU FORAGE DES BREGUIERES DESTINES A LA
CONSOMMATION HUMAINE**



DOSSIER D'ENQUETE PUBLIQUE

**SOUS-DOSSIER « ASPECT CODE DE L'ENVIRONNEMENT »
PIECE 7 – ELEMENTS GRAPHIQUES**



SUIVI DU DOCUMENT :
13210097-ER1-ETU-ME-1-027

Indice	Établi par :	Approuvé par :	Le :	Objet de la révision :
A	A.MARTY	A.MARTY	30/09/2021	Établissement



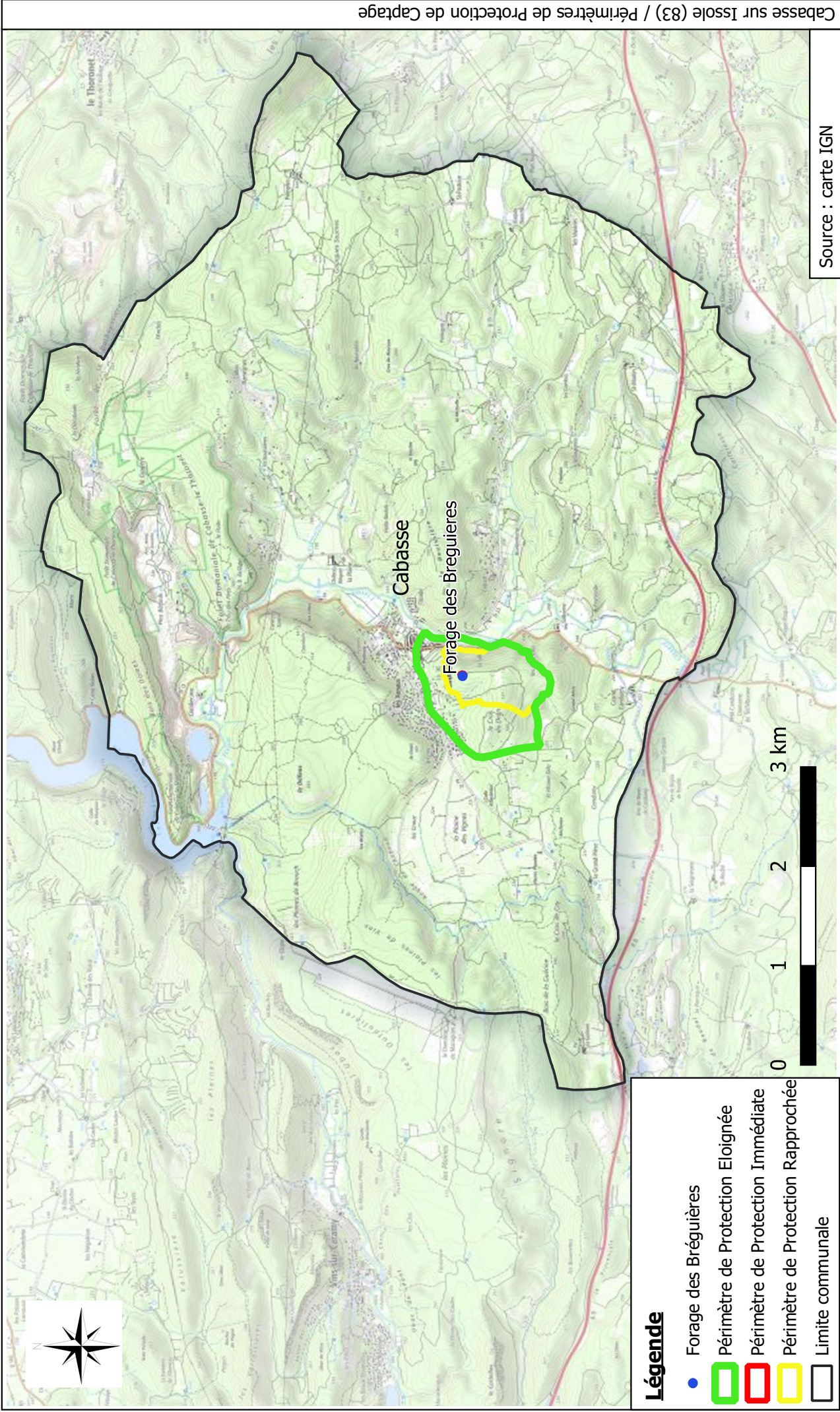
SOMMAIRE

A. PLAN DE LOCALISATION DU FORAGE DES BREGUIERES	4
B. PLAN PARCELLAIRE DU FORAGE DES BREGUIERES.....	6
C. CARTE GEOLOGIQUE DU FORAGE DES BREGUIERES	8
D. CARTE D'OCCUPATION DES SOLS A PROXIMITE DU FORAGE DES BREGUIERES	10
E. CARTE DES CONTRAINTES ENVIRONNEMENTALES	12
F. PLAN DU RESEAU D'ALIMENTATION EN EAU POTABLE DE LA COMMUNE DE CABASSE .	14



A. PLAN DE LOCALISATION DU FORAGE DES BREGUIERES





Cabasse sur Issole (83) / Périimètres de Protection de Captage

Source : carte IGN

PLAN DE SITUATION

Périimètre de protection de captage - Forage des Bréguières

Ind. : A	Etabli par: E.BESANCON	Approuvé par: A.MARTY	Plan du 15/10/2021 (pour création)
Nom du fichier : Carte PPC.ggz			Codification : 13210097-ER1-ETU-PG-1-015
			Echelle 1 / 50 000

Z.I. Bois des Lots
 10, Allée des Gonsards
 26 130 Saint Paul Trois Châteaux
 Téléphone : 04.75.04.78.24

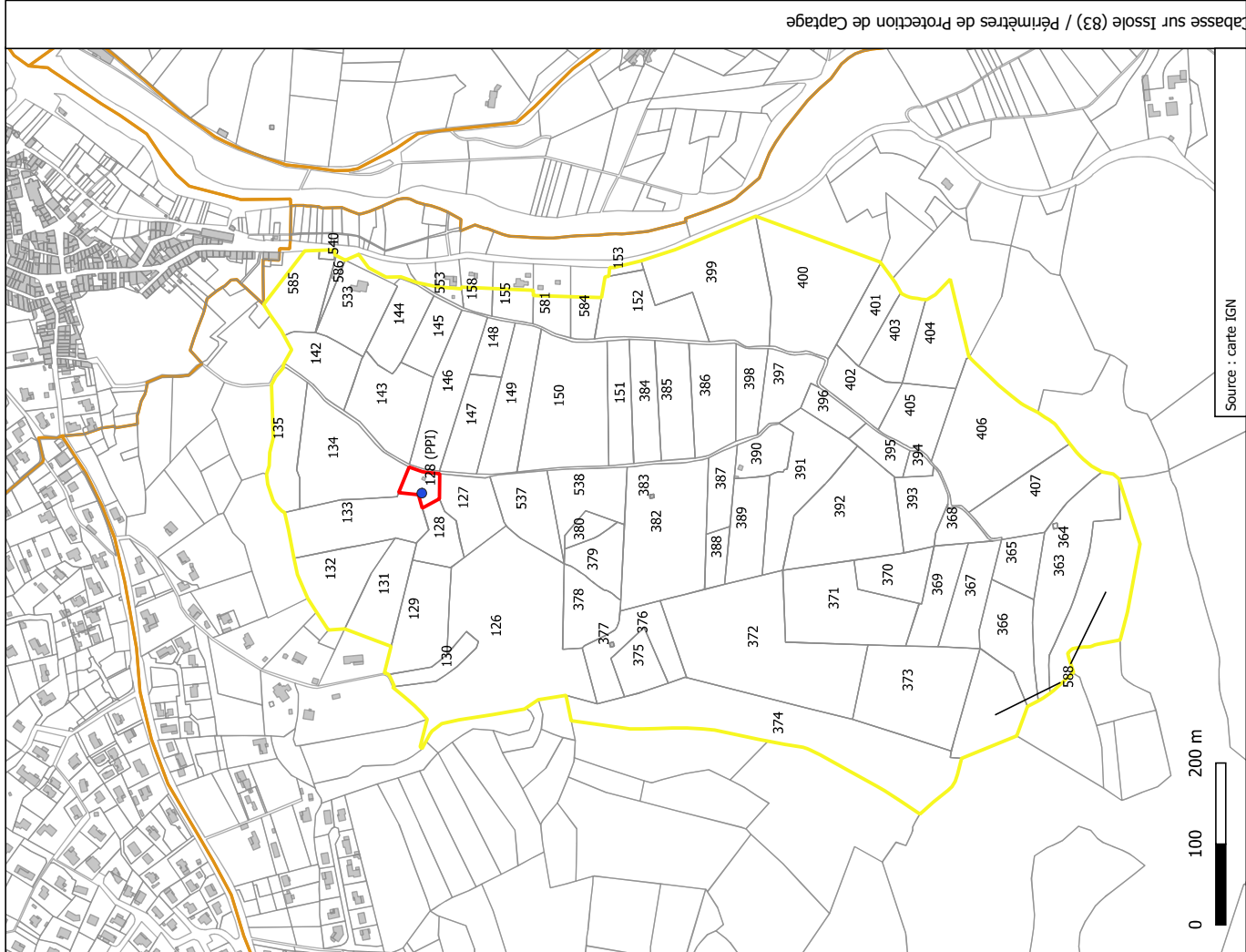
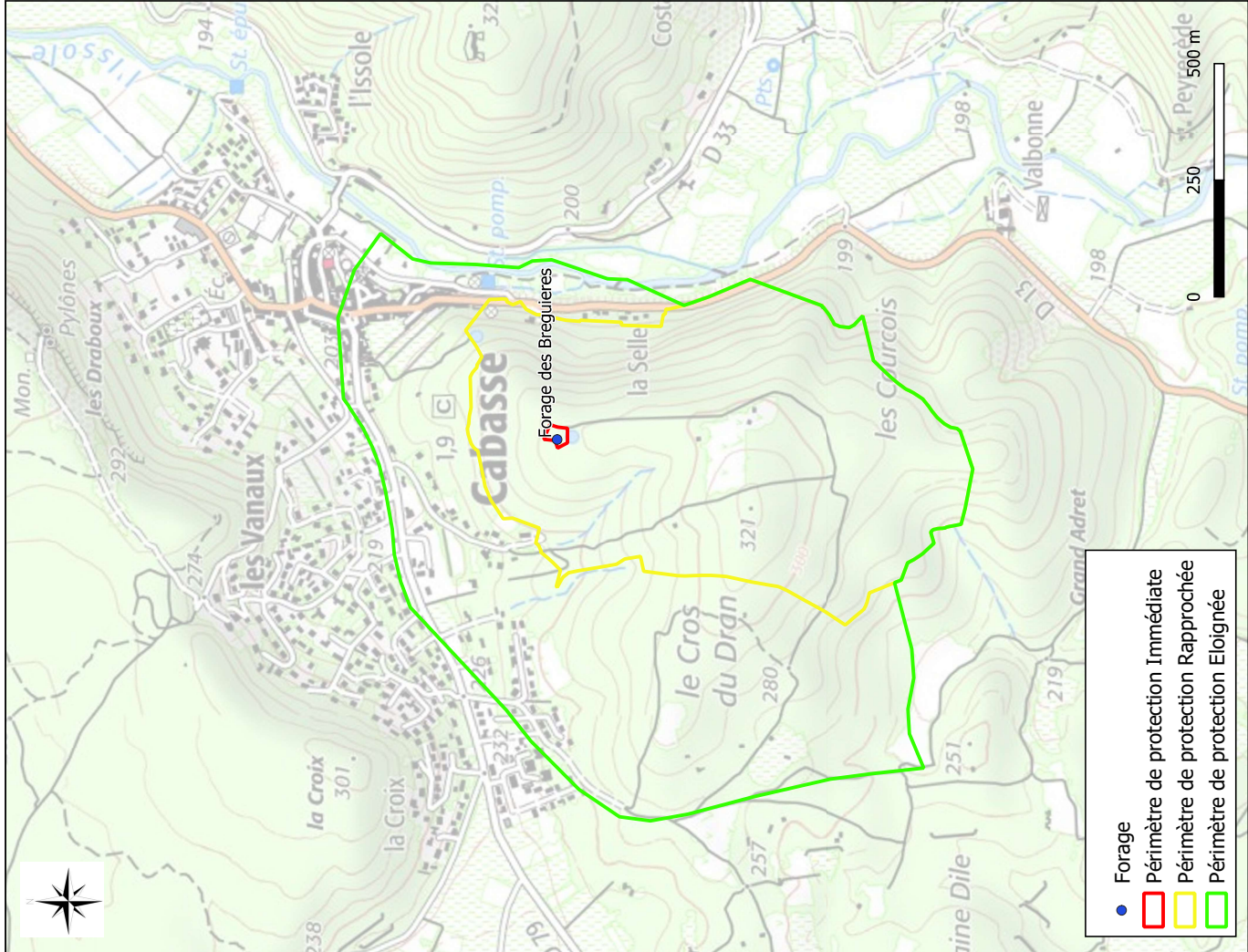


Légende

- Forage des Bréguières
- Périimètre de Protection Eloignée
- Périimètre de Protection Immédiate
- Périimètre de Protection Rapprochée
- Limite communale

B. PLAN PARCELLAIRE DU FORAGE DES BREGUIERES





Z.I. Bois des Lots
 10, Allée des Gonsards
 26 130 Saint Paul Trois Châteaux
 Téléphone : 04.75.04.78.24

PLAN PARCELLAIRE

Périmètre de protection de captage - Forage des Breguieres

Ind : A

Etabli par: A.VANSTEENSKISTE

Approuvé par: A.MARTY

Plan du 01/10/2021

Nom du fichier : Carte PPC.dwg

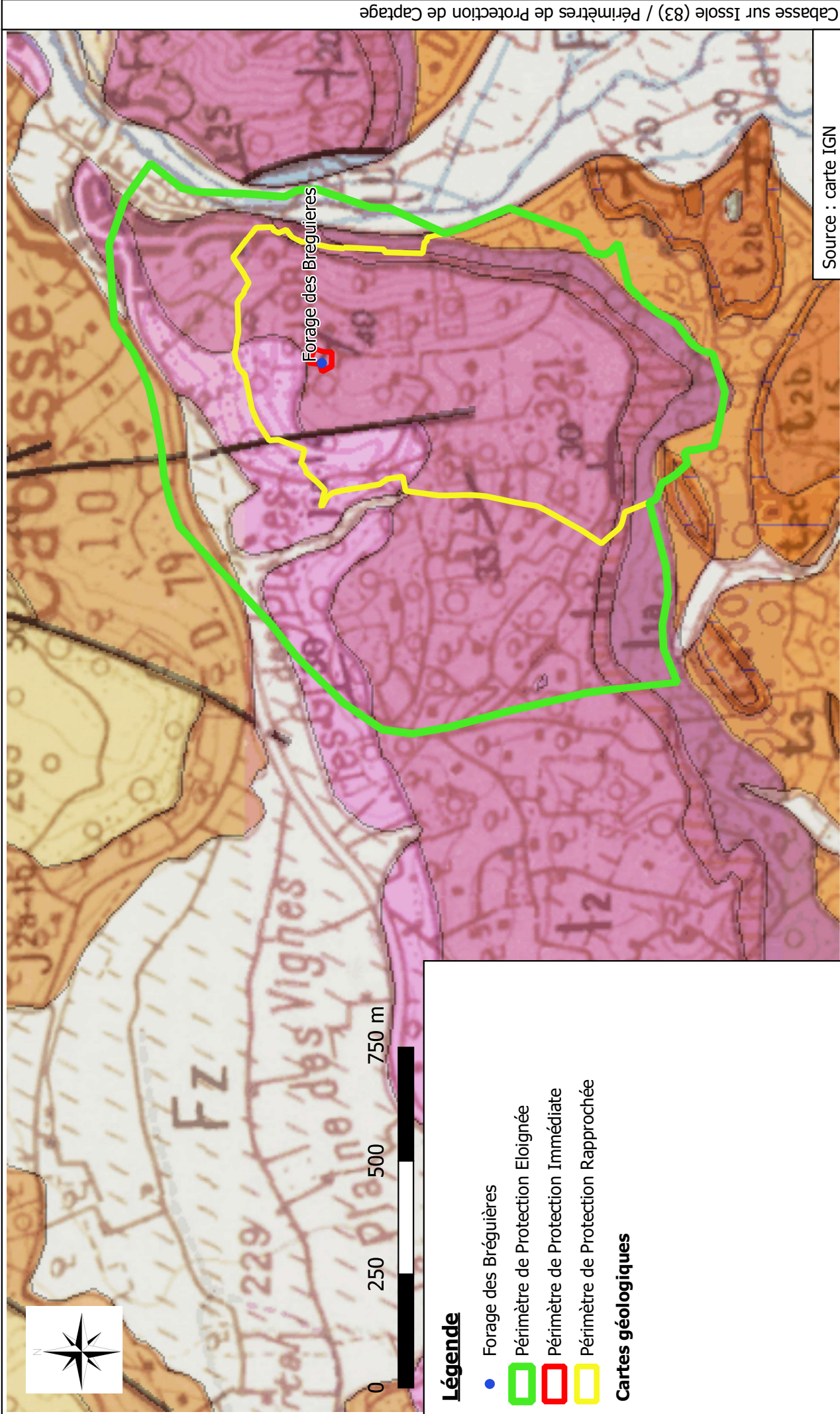
Codification : 13210057-ER1-ETU-PG-1-014

Echelle 1 / 25 000

cabasse sur Issole (83) / Périmètres de Protection de Captage

C. CARTE GEOLOGIQUE DU FORAGE DES BREGUIERES





Cabasse sur Issole (83) / Périmètres de Protection de Captage

Source : carte IGN

CARTE GEOLOGIQUES

Périmètre de protection de captage - Forage des Bréguières

Ind. : A	Etabli par: E.BESANCON	Approuvé par: A.MARTY	Plan du 15/10/2021 (pour création)
Nom du fichier : Carte PPC.ggz			Codification : 13210097-ER1-ETU-PG-1-017
			Echelle 1 / 11000

Z.I. Bois des Lots
 10, Allée des Gonsards
 26 130 Saint Paul Trois Châteaux
 Téléphone : 04.75.04.78.24



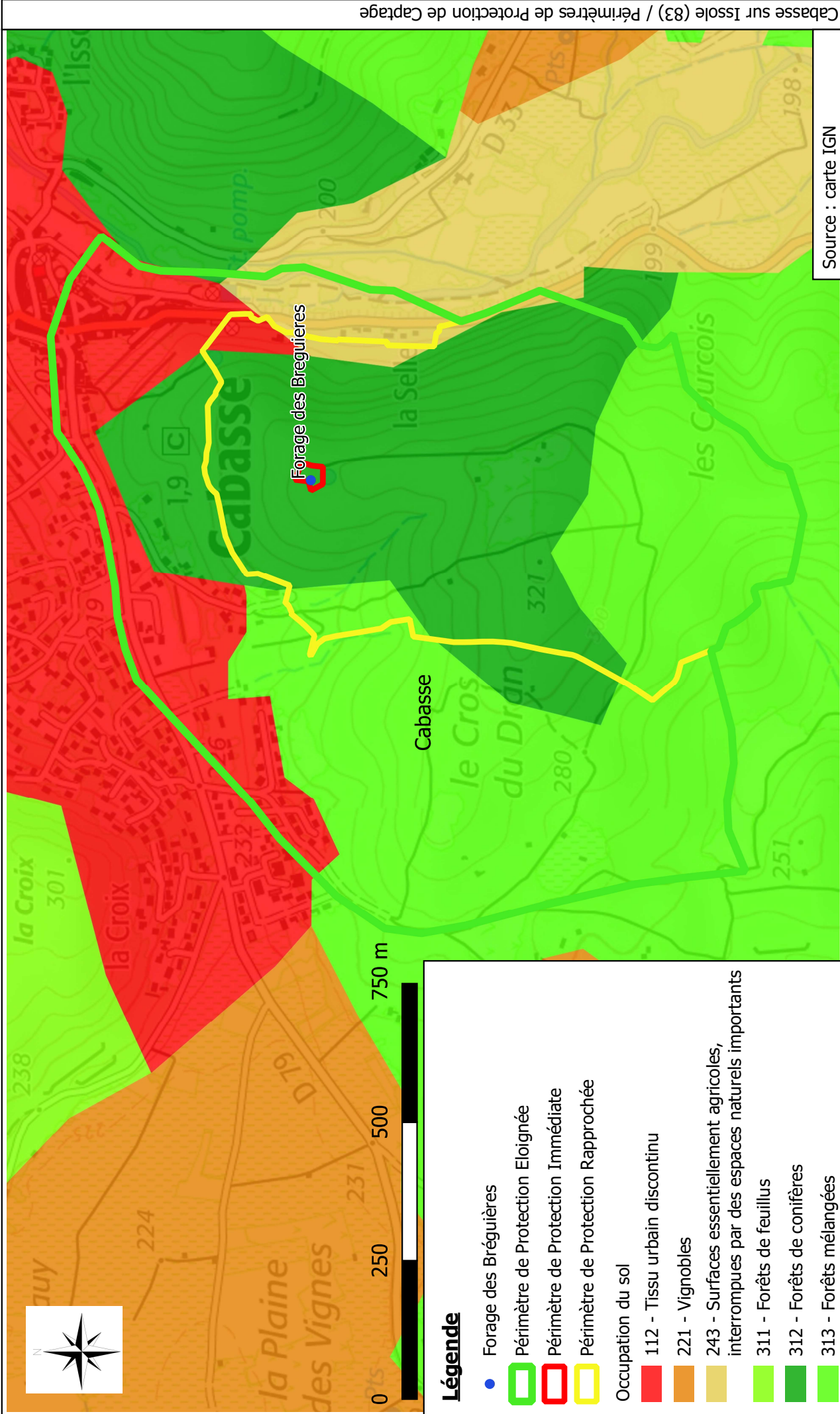
Légende

- Forage des Bréguières
- ▭ Périmètre de Protection Eloignée
- ▭ Périmètre de Protection Immédiate
- ▭ Périmètre de Protection Rapprochée

Cartes géologiques

D. CARTE D'OCCUPATION DES SOLS A PROXIMITE DU FORAGE DES BREGUIERES





Source : carte IGN

PLAN DE L'OCCUPATION DU SOL

Périmètre de protection de captage - Forage des Bréguières

Ind. : A	Etabli par: E.BESANCON	Approuvé par: A.MARTY	Plan du 15/10/2021 (pour création)
Nom du fichier : Carte PPC.ggz			Codification : 13210097-ER1-ETU-PG-1-016
			Echelle 1 / 9000

Légende

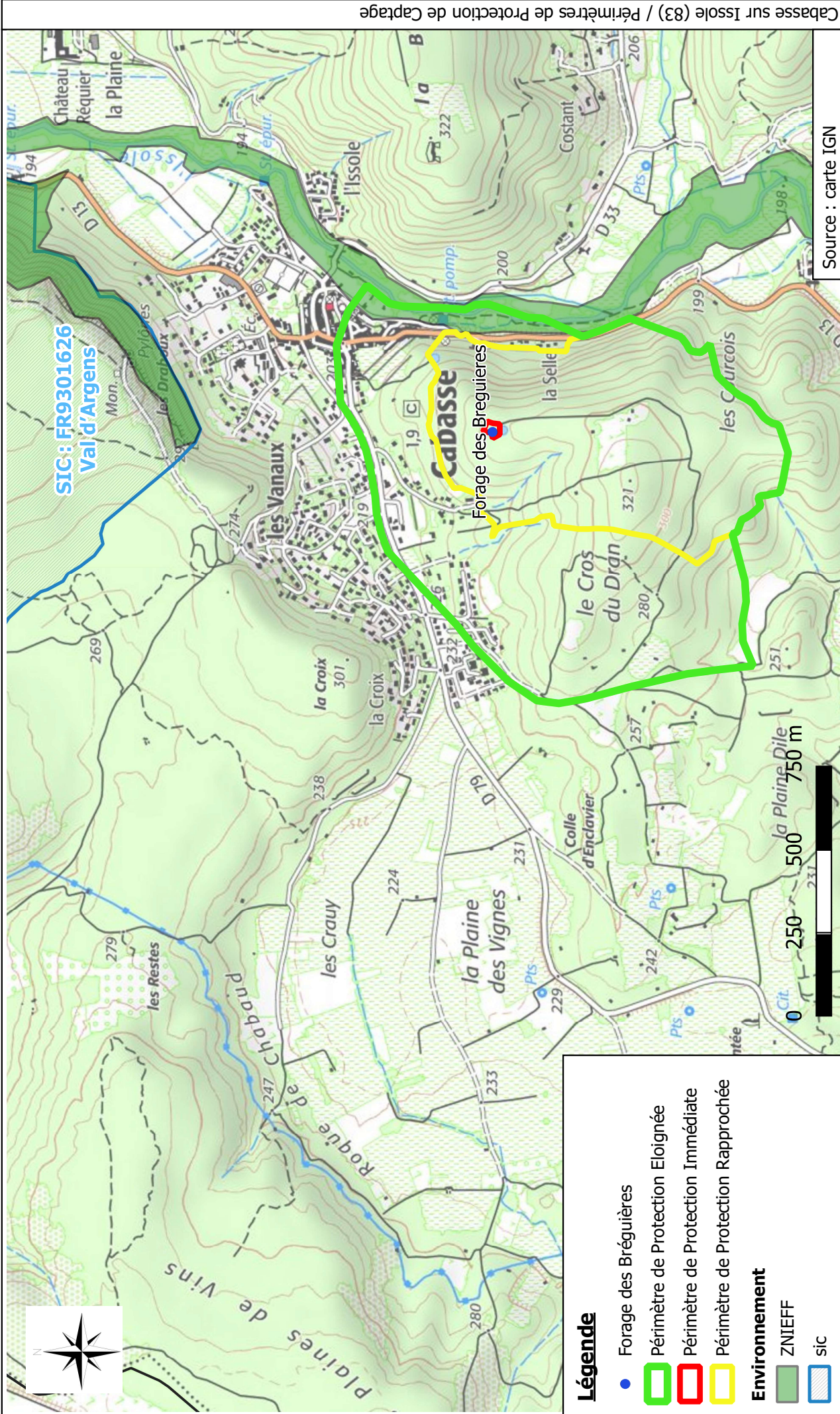
- Forage des Bréguières
 - ▭ Périmètre de Protection Eloignée
 - ▭ Périmètre de Protection Immédiate
 - ▭ Périmètre de Protection Rapprochée
- Occupation du sol
- 112 - Tissu urbain discontinu
 - 221 - Vignobles
 - 243 - Surfaces essentiellement agricoles, interrompues par des espaces naturels importants
 - 311 - Forêts de feuillus
 - 312 - Forêts de conifères
 - 313 - Forêts mélangées



Z.I. Bois des Lots
 10, Allée des Gonsards
 26 130 Saint Paul Trois Châteaux
 Téléphone : 04.75.04.78.24

E. CARTE DES CONTRAINTES ENVIRONNEMENTALES





SIC: FR9301626
Vai d'Argens

Source : carte IGN

Légende

- Forage des Bréguières
- ▭ Périmètre de Protection Eloignée
- ▭ Périmètre de Protection Immédiate
- ▭ Périmètre de Protection Rapprochée

Environnement

- ▭ ZNIEFF
- ▭ SIC

CARTE DES CONTRAINTES ENVIRONNEMENTALES

Périmètre de protection de captage - Forage des Bréguières

Z.I. Bois des Lots
10, Allée des Gonsards
26 130 Saint Paul Trois Châteaux
Téléphone : 04.75.04.78.24



Ind. : A	Etabli par: E.BESANCON	Approuvé par: A.MARTY	Plan du 15/10/2021 (pour création)
Nom du fichier : Carte PPC.ggz			Codification : 13210097-ER1-ETU-PG-1-018
			Echelle 1 / 15000

F. PLAN DU RESEAU D'ALIMENTATION EN EAU POTABLE DE LA COMMUNE DE CABASSE



